

FOR RENT

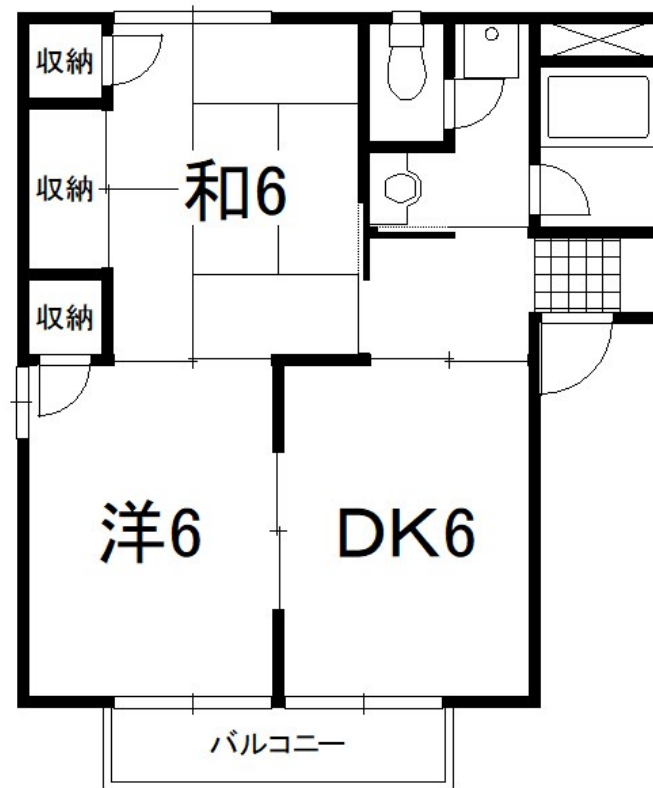
賃料	管理費等
46,000円	2,000円

2 F 以上,角住戸,最上階,上階無し,両面バルコニー

【外観】



【間取り図】



間取り	2DK		
敷金	無	礼金	無
敷引/償却金	-	保証金	-
物件種別	アパート		
建物名・部屋番号	すとリーむ緑ハイツA・B・C A201号室		
物件所在地	群馬県高崎市緑町1丁目10-9		
交通	信越本線 北高崎駅 徒歩20分 上越線 高崎問屋町駅 徒歩23分		
間取詳細	DK(6畳) 洋室(6畳) 和室(6畳)		
構造・規模	軽量鉄骨 2階建 2階		
専有面積	44.3㎡	向き	南
築年月	1995年5月	契約期間	2年
損害保険	有 20,000円 24ヶ月	入居時期	即時
駐車場	付(無料) 2台駐車可 駐輪場		
設備	3点給湯,インターホン,エアコン,エアコン2台,ガス給湯,クローゼット,システムキッチン,シャワー,		
その他費用	[一時金] クリーニング代: 40,000円 鍵交換費: 15,000円 町会費/2年: 3,000円 [月次費用] 安心サポート: 1,100円		
入居諸条件	ペット不可 二人可 法人可 单身可		
保証会社	必須 初回月額賃料の50%、以降毎年1万円		
備考			

図面と現況が異なる場合は現況が優先となります。

間取りの「S」はサービスルーム(納戸)です。

情報更新日2026年4月23日

No.000008413

お問合せ先



国土交通大臣(16)第382号
一般社団法人 群馬県宅地建物取引業協会

YAMADA TRUST 流通前橋店

群馬県前橋市古市町381-1金井泉ビル103
TEL:027-897-3010 FAX:027-897-3011
E-mail: yf-maebashi@yamadahomes.jp
URL: https://www.yamada-realestate.co.jp/



携帯サイトから物件詳細を閲覧できます!

取引態様	手数料負担の割合	貸主	0%	借主	100%
仲介元付(専任)	手数料配分の割合	元付	0%	客付	100%