

# FOR RENT

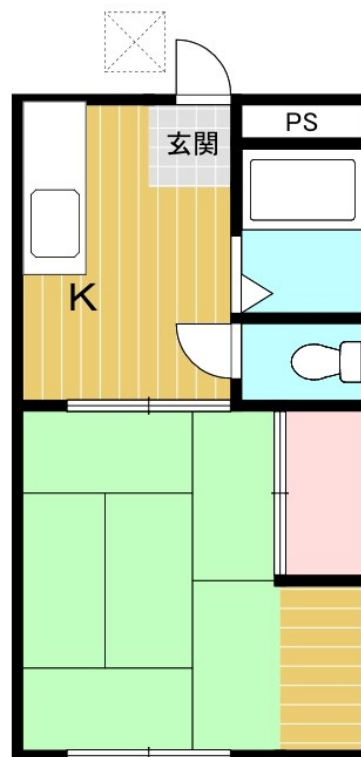
賃料	管理費等
23,000円	2,000円

2F以上,最上階,上階無し,南面バルコニー

【外観】



【間取り図】



間取り	1K		
敷金	無	礼金	無
敷引/償却金	-	保証金	-
物件種別	アパート		
建物名・部屋番号	サンシティ少林山108 202号室		
物件所在地	群馬県高崎市鼻高町206-7		
交通	信越本線 群馬八幡駅 徒歩18分 信越本線 安中駅 徒歩49分		
間取詳細			
構造・規模	軽量鉄骨 2階建 2階		
専有面積	24.1㎡	向き	南
築年月	1989年11月	契約期間	2年
損害保険	有 16,000円 24ヶ月	入居時期	即時
駐車場	有(敷地内) 3500円/月 1台駐車可		
設備	3点給湯,エアコン,ガスコンロ設置可,ガス給湯,シャワー,トイレ有,ハウスメーカー施工,バス・トイレ		
その他費用	[一時金] ルームクリーニング費: 30,800円 [月次費用] 安心サポート: 1,210円 [備考] ペット飼育の場合、敷金2か月		
入居諸条件	ペット相談 法人可 単身可		
保証会社	必須 初回: 月額賃金の50%、以降毎年1万円		
備考			

図面と現況が異なる場合は現況が優先となります。

間取りの「S」はサービスルーム(納戸)です。

情報更新日2026年4月23日

No.02000



国土交通大臣(16)第382号  
一般社団法人 群馬県宅地建物取引業協会

**YAMADA TRUST 流通前橋店**

群馬県前橋市古市町381-1金井泉ビル103  
TEL:027-897-3010 FAX:027-897-3011  
E-mail: yf-maebashi@yamadahomes.jp  
URL: https://www.yamada-realestate.co.jp/



携帯サイトから物件詳細を閲覧できます!

取引態様	手数料負担の割合	貸主	0%	借主	100%
仲介元付(専任)	手数料配分の割合	元付	0%	客付	100%