

FOR RENT

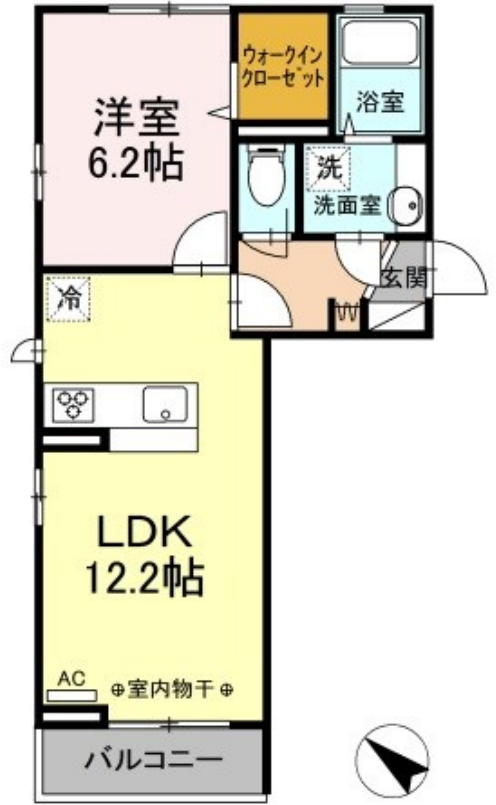
賃料	管理費等
74,000円	3,000円

2F以上,カードキー,角住戸,南面バルコニー

【外観】



【間取り図】



間取り	1LDK		
敷金	無	礼金	1ヶ月
敷引/償却金	-	保証金	-
物件種別	アパート		
建物名・部屋番号	アビターレ新前橋 101号室		
物件所在地	群馬県前橋市元総社町150-2		
交通	両毛線 新前橋駅 徒歩5分 両毛線 前橋駅 徒歩36分		
間取詳細	LDK(12.2畳) 洋室(6.2畳)		
構造・規模	軽量鉄骨 3階建 1階		
専有面積	42.93㎡	向き	南西
築年月	2021年7月	契約期間	2年
損害保険		入居時期	即時
駐車場	無 駐輪場		
設備	3口以上コンロ, 3点給湯, B S, T Vインターホン, インターネット専用線配線済み, インターホン, ウォー		
その他費用	[一時金] カードキー料金: 16,500円 ICロック電池: 2,090円 退去時クリーニング費用: 56,100円 [月次費用] 町会費: 300円		
入居諸条件	ペット不可 事務所不可 二人可 法人可 子供可		
保証会社	必須 初回保証料35000円、月額保証料賃料等総額の1% + 800円/月		
備考			

図面と現況が異なる場合は現況が優先となります。

間取りの「S」はサービスルーム(納戸)です。

情報更新日2024年11月23日

No.06437



国土交通大臣(16)第382号
一般社団法人 群馬県宅地建物取引業協会

株式会社ヤマダホームズ ヤマダ不動産 前橋店

群馬県前橋市古市町381-1金井泉ビル103
TEL:027-897-3010 FAX:027-897-3011
E-mail: yf-maebashi@yamadahomes.jp
URL: https://www.yamada-realestate.co.jp/



携帯サイトから物件詳細を閲覧できます!

取引態様	手数料負担の割合	貸主	0%	借主	100%
仲介先物	手数料配分の割合	元付	0%	客付	100%