

FOR RENT

賃料	管理費等
45,000円	2,000円

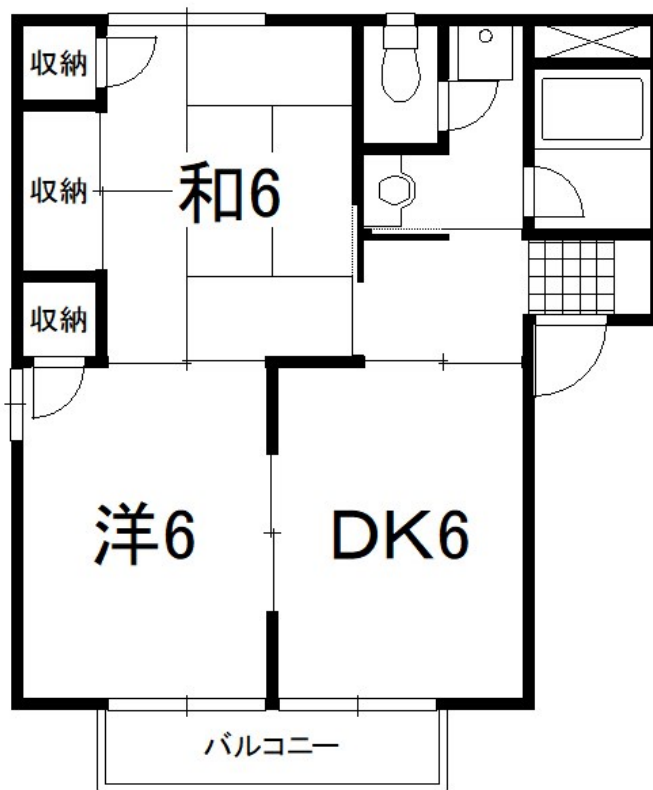
駐車場2台無料 エアコン2台付 ヤマダ不動産で

角住戸,南面バルコニー,南面リビング

【外観】



【間取り図】



図面と現況が異なる場合は現況が優先となります。

間取りの「S」はサービスルーム(納戸)です。

間取り	2DK		
敷金	無	礼金	無
敷引/償却金	-	保証金	-
物件種別	アパート		
建物名・部屋番号	すとリーむ緑ハイツA・B・C B102号室		
物件所在地	群馬県高崎市緑町1丁目10-9		
交通	上越線 高崎問屋町駅 徒歩23分 上越線 井野(群馬)駅 徒歩34分		
間取詳細	DK(6畳) 洋室(6畳) 和室(6畳)		
構造・規模	軽量鉄骨 2階建 1階		
専有面積	44.3㎡	向き	南
築年月	1995年5月	契約期間	2年
損害保険	有 20,000円 24ヶ月	入居時期	即時
駐車場	付(無料) 2台駐車可 駐輪場		
設備	3点給湯,TVインターホン,インターホン,エアコン,エアコン2台,ガスキッチン,ガスコンロ設置可,ガ		
その他費用	[一時金] クリーニング代:34,100円 鍵交換費用:16,500円 町会費/2年:3,000円 [月次費用] 安心サポート:1,100円		
入居諸条件	ペット不可 二人可 法人可 子供可 单身可		
保証会社	必須 初回総額賃料の50%、以降毎年10,000円		
備考			

情報更新日2024年11月21日

No.0000003615

お問合せ先



国土交通大臣(15)第382号
一般社団法人 群馬県宅地建物取引業協会

株式会社ヤマダホームズ ヤマダ不動産 高崎店

群馬県高崎市栄町1-1
TEL:027-345-6767
E-mail:y-kawada@yamadahomes.jp

FAX:027-345-6768



携帯サイトから物件詳細を閲覧できます!

取引態様	手数料負担の割合	貸主	0%	借主	100%
仲介元付(専任)	手数料配分の割合	元付	0%	客付	100%