

FOR RENT

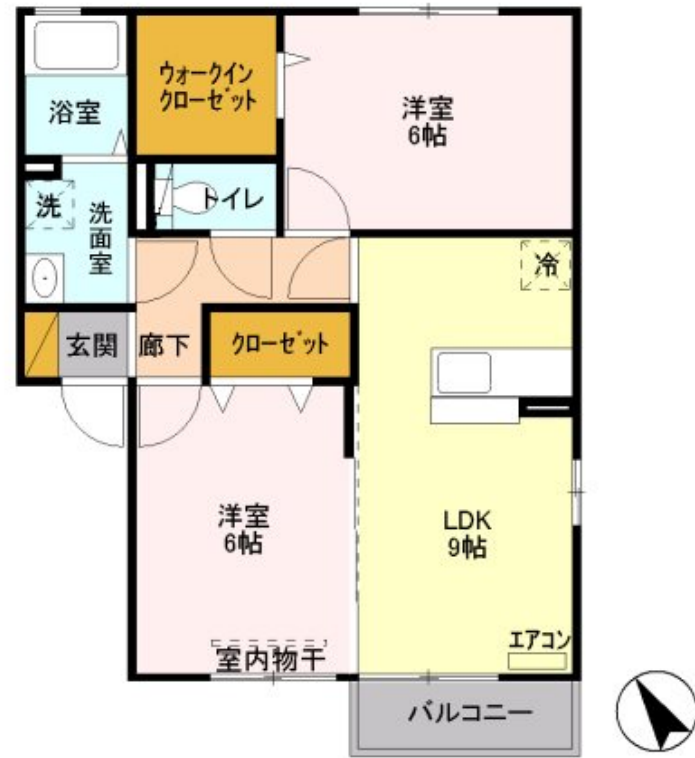
賃料	管理費等
64,000円	4,000円

カードキー,角住戸,南面バルコニー

【外観】



【間取り図】



間取り	2LDK		
敷金	無	礼金	1ヶ月
敷引/償却金	-	保証金	-
物件種別	マンション		
建物名・部屋番号	コンフォートB 202号室		
物件所在地	群馬県高崎市上里見町90-1		
交通	信越本線 安中駅 徒歩95分 信越本線 群馬八幡駅 徒歩92分		
間取詳細	LDK(10畳) 洋室(6畳) 洋室(5.5畳)		
構造・規模	軽量鉄骨 2階建 2階		
専有面積	51.5㎡	向き	南
築年月	2010年9月	契約期間	2年
損害保険		入居時期	2025年9月14日
駐車場	付(無料) 2台駐車可 駐輪場		
設備	B S, T Vインターホン, T V付浴室, インターネット専用線配線済み, ウォークインクローゼット, エアコン		
その他費用	[一時金] カードキー発行料: 16,500円 町会費/2年: 12,000円 ルームクリーニング代: 77,000円		
入居諸条件	ペット可 事務所不可 二人可 法人可 子供可		
保証会社	必須 初回35,000円、月々賃料総額1%+800円。口座振替		
備考			

図面と現況が異なる場合は現況が優先となります。

間取りの「S」はサービスルーム(納戸)です。

情報更新日2025年8月20日

No.000006585



国土交通大臣(16)第382号
一般社団法人 群馬県宅地建物取引業協会
株式会社ヤマダホームズ ヤマダ不動産
群馬県高崎市江木町1421-2
TEL:027-331-4540
E-mail: yf-takasaki@yamadahomes.jp



携帯サイトから物件詳細を閲覧できます!

取引態様	手数料負担の割合	貸主	借主
仲介先物	手数料配分の割合	元付	客付