

# FOR RENT

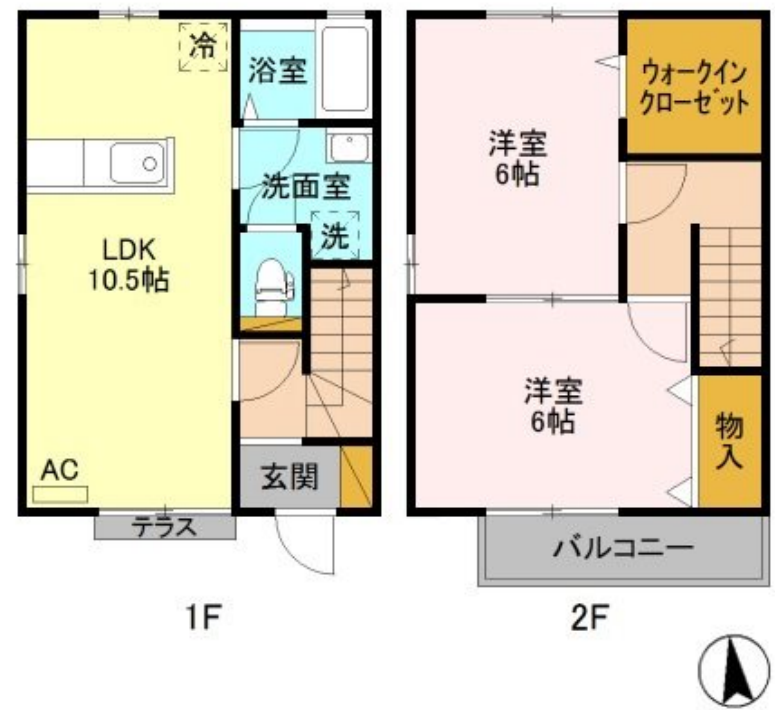
賃料	管理費等
66,000円	4,000円

角住戸,上階無し,南面バルコニー

【外観】



【間取り図】



間取り	2LDK		
敷金	無	礼金	無
敷引/償却金	-	保証金	-
物件種別	アパート		
建物名・部屋番号	ファミールデュオ 102号室		
物件所在地	群馬県高崎市大八木町118-6		
交通	湘南新宿ライン 高崎問屋町駅 徒歩26分 両毛線 井野(群馬)駅 徒歩25分		
間取詳細	LDK(10.5畳) 洋室(6畳) 洋室(6畳)		
構造・規模	軽量鉄骨 2階建 1階		
専有面積	58.89㎡	向き	南
築年月	2001年8月	契約期間	2年
損害保険		入居時期	即時
駐車場	付(無料) 2台駐車可		
設備	3点給湯,TVインターホン,インターホン,ウォークインクローゼット,エアコン,カウンターキッチン,ガ		
その他費用	[一時金] ルームクリーニング代:77,000円		
入居諸条件	ペット不可 事務所不可 楽器等の使用不可 二人可		
保証会社	必須 初回35,000円、月々賃料総額1%+800円。口座振替		
備考			

図面と現況が異なる場合は現況が優先となります。

間取りの「S」はサービスルーム(納戸)です。

情報更新日2026年6月14日

No.000007505



国土交通大臣(16)第382号  
一般社団法人 群馬県宅地建物取引業協会  
**YAMADA TRUST 流通高崎店**  
群馬県高崎市江木町1421-2  
TEL:027-331-4540  
E-mail: yf-takasaki@yamadahomes.jp



携帯サイトから物件詳細を閲覧できます!

取引態様	手数料負担の割合	貸主	0%	借主	100%
仲介先物	手数料配分の割合	元付	0%	客付	100%