

FOR RENT

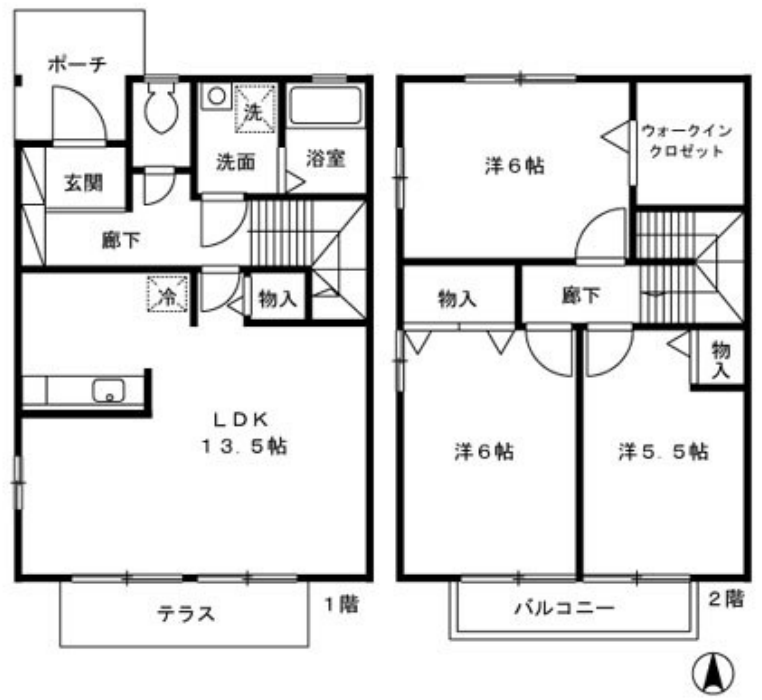
賃料	管理費等
95,000円	3,000円

角住戸,最上階,南庭,南面バルコニー

【外観】



【間取り図】



図面と現況が異なる場合は現況が優先となります。

間取りの「S」はサービスルーム(納戸)です。

間取り	3LDK		
敷金	無	礼金	1ヶ月
敷引/償却金	-	保証金	無
物件種別	アパート		
建物名・部屋番号	御料所ガーデンA 2号室		
物件所在地	群馬県高崎市上並榎町126		
交通	信越本線 北高崎駅 徒歩21分 高崎線 高崎駅 徒歩51分		
間取詳細	LDK(13.5畳) 洋室(6畳) 洋室(6畳) 洋室(5.5畳)		
構造・規模	軽量鉄骨 2階建 1-2階		
専有面積	78.93㎡	向き	南
築年月	2002年1月	契約期間	2年
損害保険		入居時期	2025年5月18日
駐車場	付(無料) 2台駐車可 駐輪場		
設備	3点給湯, C A T V, T Vインターホン, インターホン, エアコン, ガスコンロ, ガス給湯, クローゼット, シ		
その他費用	[一時金] 町会費/2年: 7,200円 ルームクリーニング代: 85,800円		
入居諸条件	ペット不可 事務所不可 楽器等の使用不可 二人可		
保証会社	必須 初回: 35,000円、毎月: 月額総額の1% + 800円		
備考			

情報更新日2025年4月12日

No.00744



国土交通大臣(16)第382号
一般社団法人 群馬県宅地建物取引業協会
株式会社ヤマダホームズ ヤマダ不動産
群馬県前橋市古市町381-1金井泉ビル103号室
TEL:027-897-3010
E-mail: yf-takasaki@yamadahomes.jp



携帯サイトから物件詳細を閲覧できます!

取引態様	手数料負担の割合	貸主	0%	借主	100%
仲介先物	手数料配分の割合	元付	0%	客付	100%