

# FOR RENT

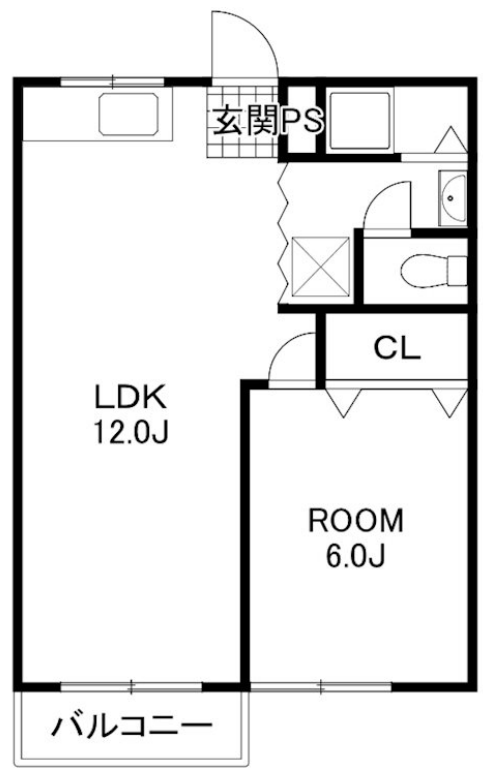
賃料	管理費等
39,000円	0円

2F以上,角住戸,最上階,南面バルコニー,南面リビング,内装リフォーム済,リノベーション

【外観】



【間取り図】



間取り	1LDK		
敷金	無	礼金	無
敷引/償却金	-	保証金	-
物件種別	アパート		
建物名・部屋番号	シルクハイツA B B21号室		
物件所在地	群馬県高崎市下佐野町669-1		
交通	上信電鉄 佐野のわかし駅 徒歩12分 上信電鉄 根小屋駅 徒歩31分		
間取詳細	LDK(12畳) 洋室(6畳)		
構造・規模	軽量鉄骨 2階建 2階		
専有面積	39.6㎡	向き	南
築年月	1983年3月	契約期間	2年
損害保険	有 20,000円 24ヶ月	入居時期	相談
駐車場	付(無料)		
設備	TVインターホン,エアコン,ガスコンロ設置可,ガス給湯,クローゼット,バス・トイレ別,温水洗浄便座,		
その他費用	[一時金] 安心サポート:1,210円 町内費(2年):6,120円 ルームクリーニング代:38,500円 鍵交換(任意):16,500円		
入居諸条件	ペット不可		
保証会社	必須 初回賃料総額50%、一年毎10,000円		
備考			

図面と現況が異なる場合は現況が優先となります。

間取りの「S」はサービスルーム(納戸)です。

情報更新日2026年6月23日

No.01452



国土交通大臣(16)第382号  
一般社団法人 群馬県宅地建物取引業協会  
**YAMADA TRUST 流通高崎店**  
群馬県高崎市江木町1421-2  
TEL:027-331-4540  
E-mail: yf-takasaki@yamadahomes.jp



携帯サイトから物件詳細を閲覧できます!

取引態様	手数料負担の割合	貸主	0%	借主	100%
仲介元付(一般)	手数料配分の割合	元付	0%	客付	100%