

# FOR RENT

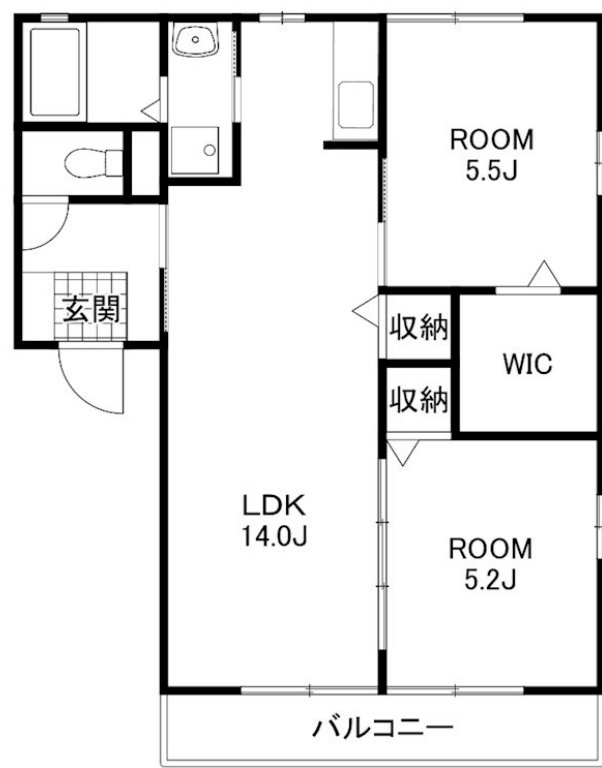
賃料	管理費等
63,000円	3,000円

角住戸,南面バルコニー

【外観】



【間取り図】



図面と現況が異なる場合は現況が優先となります。

間取りの「S」はサービスルーム(納戸)です。

間取り	2LDK		
敷金	無	礼金	無
敷引/償却金	-	保証金	-
物件種別	アパート		
建物名・部屋番号	アルフェッカB 101号室		
物件所在地	群馬県高崎市浜尻町741-1		
交通	上越線 高崎問屋町駅 徒歩12分 上越線 井野(群馬)駅 徒歩12分		
間取詳細	LDK(14畳) 洋室(5.5畳) 洋室(5.2畳)		
構造・規模	軽量鉄骨 2階建 1階		
専有面積	55.12㎡	向き	
築年月	2007年6月	契約期間	2年
損害保険		入居時期	相談
駐車場	付(無料) 2台駐車可		
設備	3点給湯,TVインターホン,ウォークインクローゼット,エアコン,ガス給湯,クローゼット,シャワー付洗		
その他費用	[一時金] ルームクリーニング代:60,500円 鍵交換費用(任意):22,000円		
入居諸条件	ペット不可 事務所不可		
保証会社	必須 初回:賃料総額50%、月々:賃料総額1%		
備考			

情報更新日2026年6月15日

No.03850



国土交通大臣(16)第382号  
一般社団法人 群馬県宅地建物取引業協会  
**YAMADA TRUST 流通高崎店**  
群馬県高崎市江木町1421-2  
TEL:027-331-4540  
E-mail: yf-takasaki@yamadahomes.jp



携帯サイトから物件詳細を閲覧できます!

取引態様	手数料負担の割合	貸主	借主
仲介元付(一般)	手数料配分の割合	元付	客付