

FOR RENT

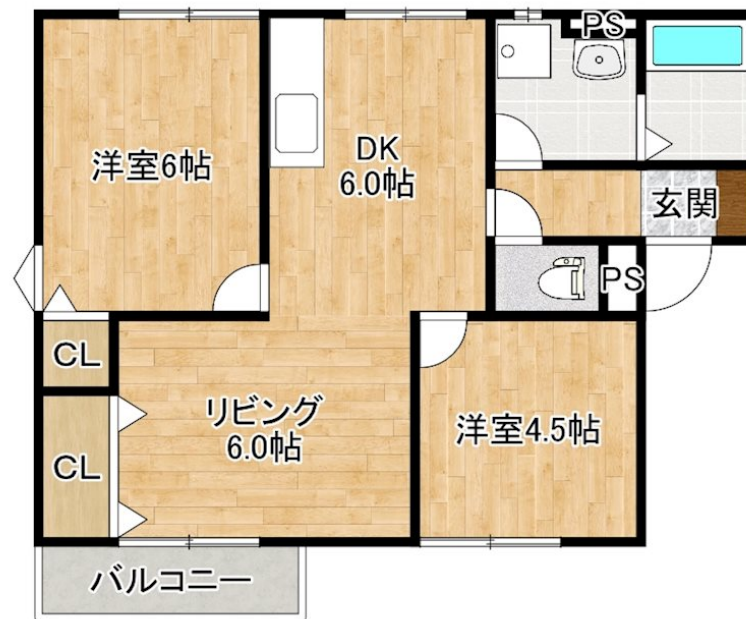
賃料	管理費等
45,000円	3,000円

2 F 以上, 2 面採光, 角住戸, 最上階, 南面バルコニー, 南面リビング, 内装リフォーム済

【外観】



【間取り図】



間取り	2LDK		
敷金	無	礼金	無
敷引 / 償却金	-	保証金	-
物件種別	アパート		
建物名・部屋番号	ハイブリッジ 201号室		
物件所在地	群馬県高崎市中泉町653-9		
交通	上越線 井野(群馬)駅 徒歩51分 上越線 高崎問屋町駅 徒歩54分		
間取詳細	LDK(12畳) 洋室(6畳) 洋室(4.5畳)		
構造・規模	鉄骨 2階建 2階		
専有面積	60.13㎡	向き	南
築年月	1991年8月	契約期間	2年
損害保険	有 20,000円 24ヶ月	入居時期	即時
駐車場	付(無料)		
設備	3点給湯, TVインターホン, インターホン, エアコン, エアコン 2台, ガス給湯, キッチン未使用, クローゼ		
その他費用	[一時金] クリーニング代: 55,000円		
入居諸条件	ペット不可		
保証会社	必須 初回: 賃料総額50%、一年毎10,000円		
備考			

図面と現況が異なる場合は現況が優先となります。

間取りの「S」はサービスルーム(納戸)です。

情報更新日2026年1月1日

No.05388

お問合せ先



国土交通大臣(16)第382号
一般社団法人 群馬県宅地建物取引業協会

株式会社ヤマダホームズ YAMADA TRUST 高崎店

群馬県高崎市江木町1421-2
TEL:027-331-4540
E-mail: yf-takasaki@yamadahomes.jp



携帯サイトから物件詳細を閲覧できます！

取引態様	手数料負担の割合	貸主	0%	借主	100%
仲介元付(一般)	手数料配分の割合	元付	0%	客付	100%