

FOR RENT

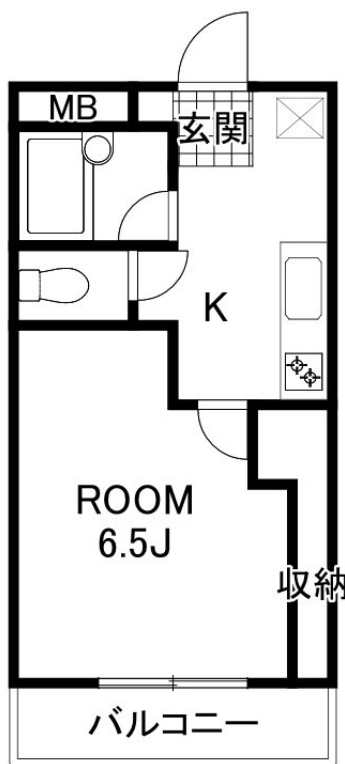
賃料	管理費等
53,000円	0円

2 F 以上

【外観】



【間取り図】



間取り	1K		
敷金	1ヶ月	礼金	無
敷引/償却金	-	保証金	-
物件種別	マンション		
建物名・部屋番号	アシエヒルズ 206号室		
物件所在地	群馬県高崎市新後閑町2-2		
交通	高崎線 高崎駅 徒歩15分 上信電鉄 南高崎駅 徒歩3分		
間取詳細	K(2畳) 洋室(6.5畳)		
構造・規模	鉄筋コンクリート 3階建 2階		
専有面積	25.84㎡	向き	
築年月	1990年4月	契約期間	2年
損害保険	有 15,000円 24ヶ月	入居時期	即時
駐車場	付(無料) 1台駐車可		
設備	TVインターホン,エアコン,ガスキッチン,ガス給湯,クローゼット,システムキッチン,シューズボックス		
その他費用			
入居諸条件	ペット不可		
保証会社	必須 初回保証料: 賃料総額50%、一年毎: 10,000円		
備考			

図面と現況が異なる場合は現況が優先となります。

間取りの「S」はサービスルーム(納戸)です。

情報更新日2024年11月16日

No.05492

お問合せ先



国土交通大臣(15)第382号
一般社団法人 群馬県宅地建物取引業協会

株式会社ヤマダホームズ ヤマダ不動産 高崎店

群馬県高崎市栄町1-1
TEL:027-345-6767
E-mail: y-kawada@yamadahomes.jp

FAX:027-345-6768



携帯サイトから物件詳細を閲覧できます!

取引態様	手数料負担の割合	貸主	借主
仲介元付(一般)	手数料配分の割合	元付	客付