

# FOR RENT

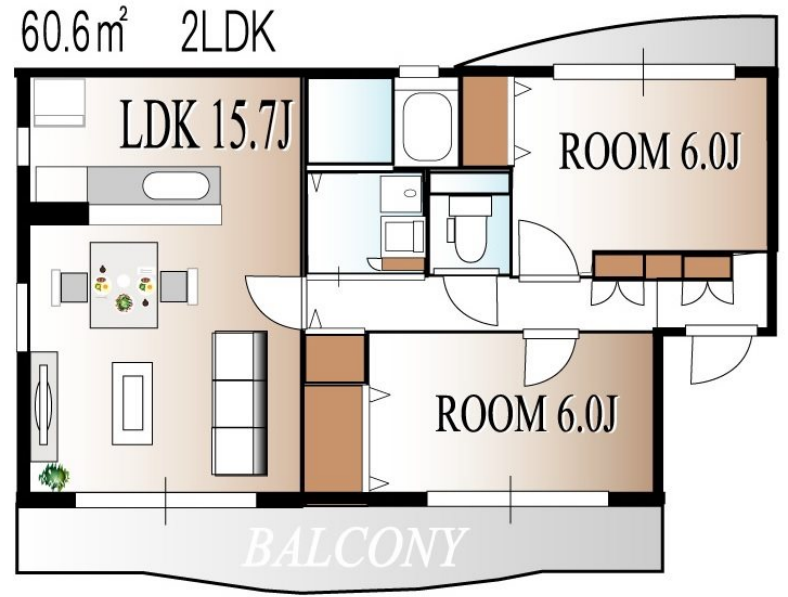
賃料	管理費等
72,000円	3,000円

2F以上,オートロック,角住戸,南面バルコニー,閑静な住宅街

【外観】



【間取り図】



間取り	2LDK		
敷金	無	礼金	無
敷引/償却金	-	保証金	-
物件種別	マンション		
建物名・部屋番号	アールモニ A202号室		
物件所在地	群馬県前橋市元総社町1429-1		
交通	湘南新宿ライン 新前橋駅 徒歩32分 上越線 群馬総社駅 徒歩49分		
間取詳細	LDK(15.7畳) 洋室(6畳) 洋室(6畳)		
構造・規模	鉄筋コンクリート 3階建 2階		
専有面積	60.6m <sup>2</sup>	向き	
築年月	2009年3月	契約期間	定期借家契約 3年
損害保険	有 16,000円 24ヶ月	入居時期	2025年4月下旬
駐車場	付(無料) 2台駐車可		
設備	3点給湯,BS,TVインターホン,インターホン,エアコン,エアコン2台,カウンターキッチン,ガスコン		
その他費用	[一時金] 町会費:3,000円 [月次費用] 安心サポート:800円		
入居諸条件	ペット不可 事務所不可 楽器等の使用不可 二人可		
保証会社	必須 初回:月額賃料の80%(契約時のみ)		
備考			

図面と現況が異なる場合は現況が優先となります。

間取りの「S」はサービスルーム(納戸)です。

情報更新日2025年1月31日

No.06670



国土交通大臣(16)第382号  
一般社団法人 群馬県宅地建物取引業協会

株式会社ヤマダホームズ ヤマダ不動産 高崎店

群馬県高崎市栄町1-1  
TEL:027-345-6767  
E-mail: yf-takasaki@yamadahomes.jp



携帯サイトから物件詳細を閲覧できます!

取引態様	手数料負担の割合	貸主	0%	借主	100%
仲介先物	手数料配分の割合	元付	0%	客付	100%