

FOR RENT

賃料	管理費等
50,000円	0円

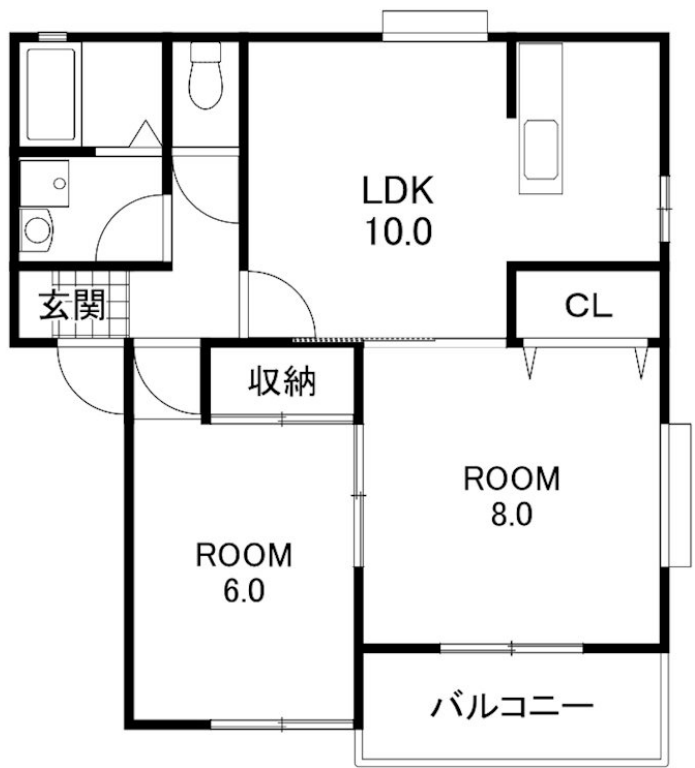
1階角部屋 各部屋外物置完備 駐車場2台付き

角住戸,南面2室,南面バルコニー

【外観】



【間取り図】



間取り	2LDK		
敷金	無	礼金	無
敷引/償却金	-	保証金	-
物件種別	アパート		
建物名・部屋番号	クレストハウス B101号室		
物件所在地	群馬県高崎市金古町2374-1		
交通	上越線 群馬総社駅 徒歩44分 上越線 新前橋駅 徒歩87分		
間取詳細			
構造・規模	木造 2階建 1階		
専有面積	52.08㎡	向き	南
築年月	2001年10月	契約期間	2年
損害保険	有 20,000円 24ヶ月	入居時期	即時
駐車場	付(無料) 2台駐車可		
設備	3点給湯,TVインターホン,エアコン,ガス給湯,クローゼット,シャワー付洗面台,シューズボックス,パ		
その他費用	[一時金] クリーニング代:44,000円 鍵交換代:16,500円 [月次費用] 安心サポート:1,210円		
入居諸条件	ペット不可 二人可 法人可 子供可 单身可		
保証会社	必須 初回:賃料総額50%、一年毎10,000円		
備考			

図面と現況が異なる場合は現況が優先となります。

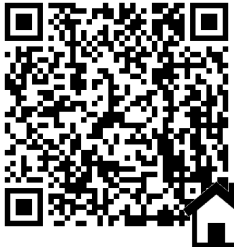
間取りの「S」はサービスルーム(納戸)です。

情報更新日2026年6月15日

No.06861



国土交通大臣(16)第382号
一般社団法人 群馬県宅地建物取引業協会
YAMADA TRUST 流通高崎店
群馬県高崎市江木町1421-2
TEL:027-331-4540
E-mail: yf-takasaki@yamadahomes.jp



携帯サイトから物件詳細を閲覧できます!

取引態様	手数料負担の割合	貸主	借主
仲介元付(一般)	手数料配分の割合	元付	客付