

FOR RENT

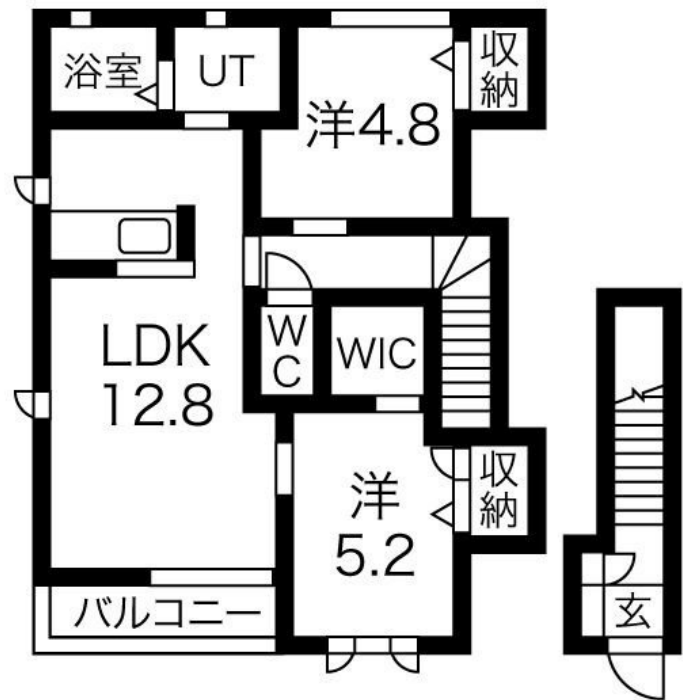
賃料	管理費等
74,000円	2,000円

2 F 以上, 2 面採光, 角住戸, 最上階, 電子キー, 南面リビング

【外観】



【間取り図】



間取り	2LDK		
敷金	無	礼金	無
敷引/償却金	-	保証金	-
物件種別	アパート		
建物名・部屋番号	ブランシェ 棟 B202号室		
物件所在地	群馬県高崎市飯塚町378-9		
交通	信越本線 北高崎駅 徒歩17分 上越線 高崎問屋町駅 徒歩14分		
間取詳細	LDK(12.8畳) 洋室(5.2畳) 洋室(4.8畳)		
構造・規模	軽量鉄骨 2階建 2階		
専有面積	61.6㎡	向き	南
築年月	2003年10月	契約期間	2年
損害保険		入居時期	相談
駐車場	付(無料) 2台駐車可		
設備	3点給湯, B S, T Vインターホン, インターホン, ウォークインクローゼット, エアコン, エアコン 2台, カ		
その他費用	[一時金] ルームクリーニング代: 55,000円		
入居諸条件	ペット不可		
保証会社	必須 初回: 賃料総額50%、月額: 賃料総額1%		
備考			

図面と現況が異なる場合は現況が優先となります。

間取りの「S」はサービスルーム(納戸)です。

情報更新日2024年11月16日

No.08618



国土交通大臣(15)第382号
一般社団法人 群馬県宅地建物取引業協会

株式会社ヤマダホームズ ヤマダ不動産 高崎店

群馬県高崎市栄町1-1
TEL:027-345-6767
E-mail: y-kawada@yamadahomes.jp

FAX:027-345-6768



携帯サイトから物件詳細を閲覧できます!

取引態様	手数料負担の割合	貸主	0%	借主	100%
仲介元付(一般)	手数料配分の割合	元付	0%	客付	100%