

賃料	管理費等
87,000円	4,000円

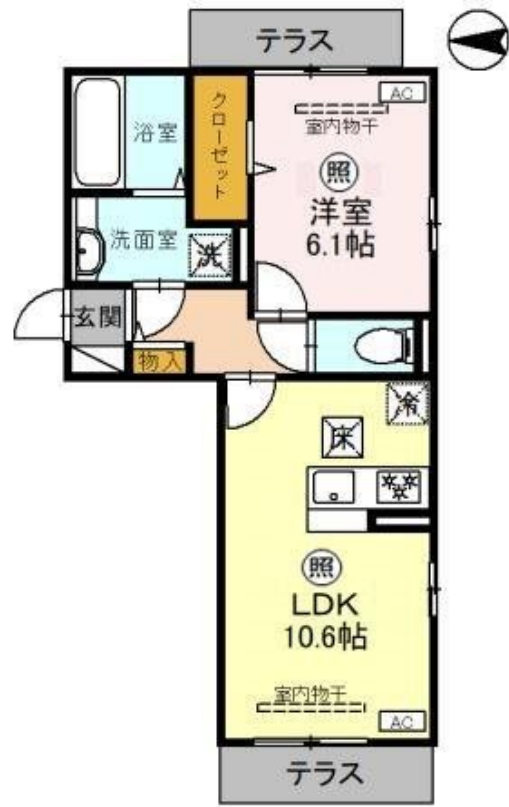
2F以上,オートロック,カードキー,セキュリティ有り,角住戸,最上階,上階無し,平置駐車場,舗装駐車場

【外観】



※完成予想図につき多少異なる場合があります。

【間取り図】



図面と現況が異なる場合は現況が優先となります。

間取りの「S」はサービスルーム(納戸)です。

間取り	1LDK		
敷金	無	礼金	1ヶ月
敷引/償却金	-	保証金	-
物件種別	アパート		
建物名・部屋番号	D-room並榎町 301号室		
物件所在地	群馬県高崎市並榎町406-1		
交通	信越本線 北高崎駅 徒歩12分 湘南新宿ライン 高崎駅 徒歩36分		
間取詳細	LDK(10.6畳) 洋室(6.1畳)		
構造・規模	軽量鉄骨 3階建 3階		
専有面積	42.93㎡	向き	西
築年月	2024年11月	契約期間	2年
損害保険		入居時期	即時
駐車場	有(敷地内) 2200円/月 ~ 駐輪場		
設備	3口以上コンロ, 3点給湯, B S, C S, T Vインターホン, インターネット専用線 配線済み, インターホン,		
その他費用	[一時金] ルームクリーニング代: 66,000円 カードキー料金: 16,500円 IC ロック電池(初回): 2,090円 [月次費用] 町会費: 300円		
入居諸条件	ペット不可 事務所不可 楽器等の使用不可 二人可		
保証会社	必須 初回保証料: 35,000円、毎月保証料: 月額総額の1%+800円		
備考			

情報更新日2025年1月26日

No.08700



国土交通大臣(16)第382号
一般社団法人 群馬県宅地建物取引業協会
株式会社ヤマダホームズ ヤマダ不動産 高崎店
群馬県高崎市栄町1-1
TEL:027-345-6767
E-mail: yf-takasaki@yamadahomes.jp



携帯サイトから物件詳細を閲覧できます!

取引態様	手数料負担の割合	貸主	0%	借主	100%
仲介先物	手数料配分の割合	元付	0%	客付	100%