

# FOR RENT

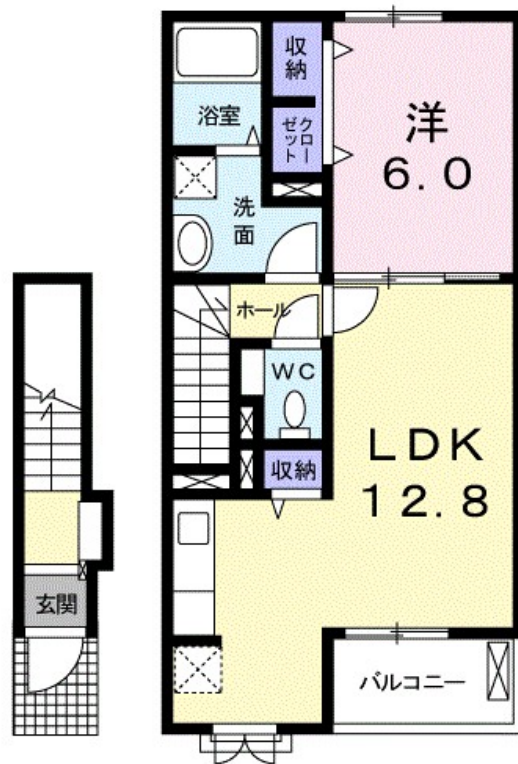
賃料	管理費等
64,000円	2,800円

2F以上

【外観】



【間取り図】



間取り	1LDK		
敷金	無	礼金	1ヶ月
敷引/償却金	-	保証金	-
物件種別	アパート		
建物名・部屋番号	202号室		
物件所在地	群馬県高崎市寺尾町2611-4		
交通	上信電鉄 佐野のわたし駅 徒歩20分		
間取詳細	洋室(6畳) LDK(12.8畳)		
構造・規模	木造 2階建 2階		
専有面積	49.14㎡	向き	南西
築年月	2018年3月	契約期間	2年
損害保険	有	入居時期	即時
駐車場	有(敷地内) 3300円/月 ~ 駐輪場		
設備	バス・トイレ別, シャワー, エアコン, クローゼット, 洗面所独立, シャワー付洗面台, 追い焚き風呂, TVイ		
その他費用	[一時金] クリーニング費用: 70,000円 [月次費用] 町内会費: 600円		
入居諸条件	ペット相談 二人可		
保証会社	必須 ハウスリース株式会社: 契約時保証委託料: 2.2万/月額保証委託料: 賃料総額の2.2%又は5.5%		
備考			

図面と現況が異なる場合は現況が優先となります。

間取りの「S」はサービスルーム(納戸)です。

情報更新日2025年4月8日

No.09081

お問合せ先



国土交通大臣(16)第382号  
一般社団法人 群馬県宅地建物取引業協会

株式会社ヤマダホームズ ヤマダ不動産

群馬県前橋市古市町381-1金井泉ビル103号室

TEL:027-897-3010

E-mail: yf-takasaki@yamadahomes.jp



携帯サイトから物件詳細を閲覧できます!

取引態様	手数料負担の割合	貸主	0%	借主	100%
仲介先物	手数料配分の割合	元付	0%	客付	100%