

FOR RENT

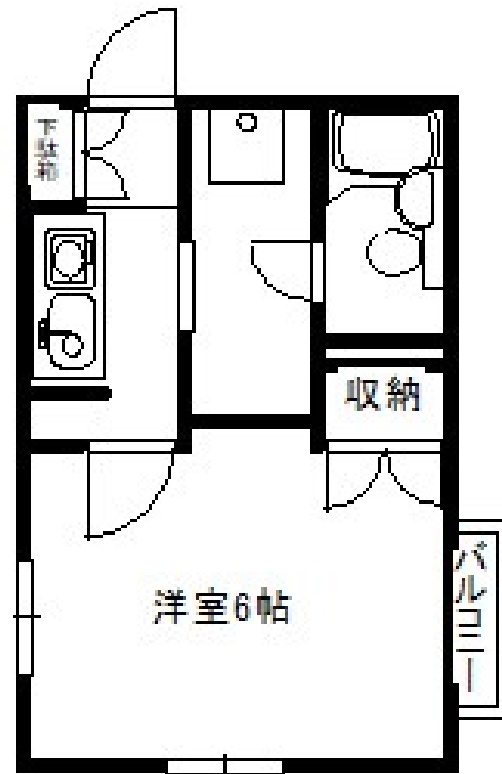
賃料	管理費等
40,000円	5,000円

2F以上,角住戸

【外観】



【間取り図】



間取り	1K		
敷金	1ヶ月	礼金	無
敷引/償却金	-	保証金	-
物件種別	マンション		
建物名・部屋番号	ハイムセキヤ 205号室		
物件所在地	群馬県高崎市鶴見町15-1		
交通	湘南新宿ライン 高崎駅 徒歩8分 上信電鉄 南高崎駅 徒歩10分		
間取詳細	洋室(6畳)		
構造・規模	鉄筋コンクリート 5階建 2階		
専有面積	21.46㎡	向き	西
築年月	1994年5月1日	契約期間	2年
損害保険	有 16,000円 24ヶ月	入居時期	即時
駐車場	無		
設備	3点給湯,ガスコンロ設置可,ガス給湯,クローゼット,システムキッチン,シャワー,シューズボックス,ト		
その他費用			
入居諸条件	ペット不可 事務所不可 楽器等の使用不可 法人可		
保証会社	必須 初回賃料総額50%、一年毎1万円		
備考			

図面と現況が異なる場合は現況が優先となります。

間取りの「S」はサービスルーム(納戸)です。

情報更新日2026年6月23日

No.10144



お問合せ先

国土交通大臣(16)第382号
一般社団法人 群馬県宅地建物取引業協会

YAMADA TRUST 流通高崎店

群馬県高崎市江木町1421-2
TEL:027-331-4540
E-mail: yf-takasaki@yamadahomes.jp



携帯サイトから物件詳細を閲覧できます!

取引態様	手数料負担の割合	貸主	0%	借主	100%
仲介元付(一般)	手数料配分の割合	元付	0%	客付	100%