

# FOR RENT

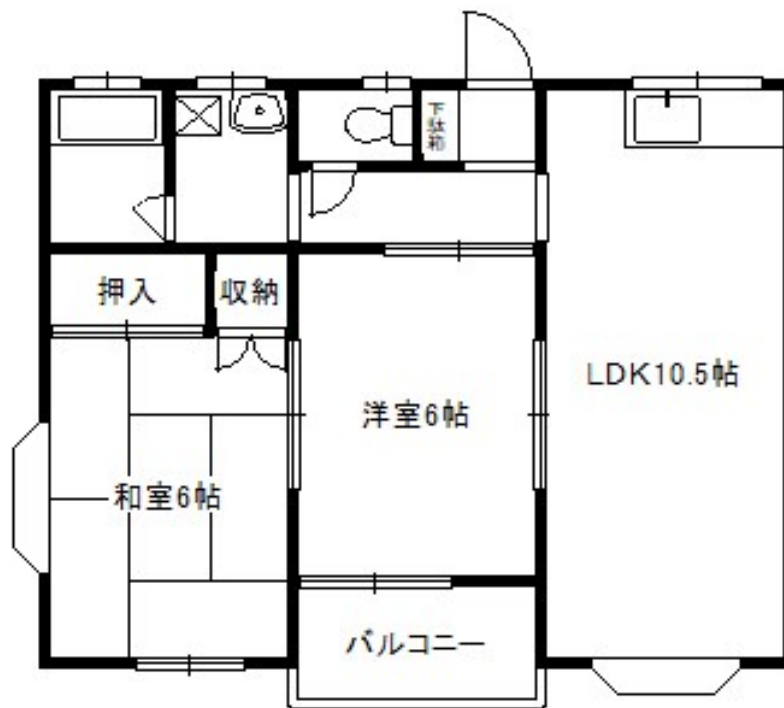
賃料	管理費等
42,000円	3,000円

角住戸,南面バルコニー

【外観】



【間取り図】



間取り	2LDK		
敷金	無	礼金	無
敷引/償却金	-	保証金	-
物件種別	アパート		
建物名・部屋番号	ビューパレス藤井 203号室		
物件所在地	群馬県高崎市菅谷町20-148		
交通	吾妻線 井野(群馬)駅 徒歩38分 両毛線 新前橋駅 徒歩44分		
間取詳細	LDK(10.5畳) 洋室(6畳) 和室(6畳)		
構造・規模	木造 2階建 2階		
専有面積	49.86㎡	向き	南
築年月	1994年4月	契約期間	2年
損害保険		入居時期	即時
駐車場	付(無料)		
設備	3点給湯, TVインターホン, インターホン, エアコン, ガス給湯, システムキッチン, シャワー, シューズボ		
その他費用	[一時金] 鍵交換費: 22,000円 害虫駆除歩費: 8,800円 [月次費用] 安心サポート: 900円 緊急コール365: 1,100円		
入居諸条件	ペット不可 事務所不可 楽器等の使用不可 二人可		
保証会社	必須 初回保証料: 賃料総額50%		
備考			

図面と現況が異なる場合は現況が優先となります。

間取りの「S」はサービスルーム(納戸)です。

情報更新日2026年4月23日

No.10283

お問合せ先



国土交通大臣(16)第382号  
一般社団法人 群馬県宅地建物取引業協会

**YAMADA TRUST 流通高崎店**

群馬県高崎市江木町1421-2  
TEL:027-331-4540  
E-mail: yf-takasaki@yamadahomes.jp



携帯サイトから物件詳細を閲覧できます!

取引態様	手数料負担の割合	貸主	0%	借主	100%
仲介先物	手数料配分の割合	元付	0%	客付	100%