

# FOR RENT

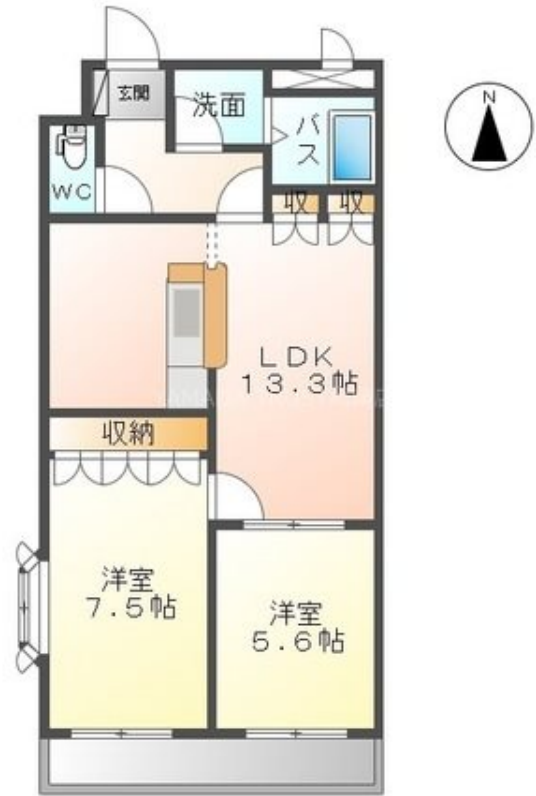
賃料	管理費等
60,000円	3,000円

最上階 2F以上 カードキー 24時間緊急通報システム 角住戸 陽当たり良好

【外観】



【間取り図】



間取り	2LDK		
敷金	1ヶ月	礼金	-
敷引/償却金	-	保証金	-
物件種別	アパート		
建物名・部屋番号	スイートベリー 203号室		
物件所在地	群馬県高崎市日高町1113-1		
交通	湘南新宿ライン 井野(群馬)駅 徒歩20分 湘南新宿ライン 新前橋駅 徒歩32分		
間取詳細	洋室(7.5畳) 洋室(5.6畳) LDK(13.3畳)		
構造・規模	鉄骨 2階建 2階		
専有面積	58.32㎡	向き	南
築年月	2002年11月	契約期間	2年
損害保険		入居時期	即時
駐車場	付(無料)		
設備	ガスコンロ バス・トイレ別 追い焚き風呂 シャワー トイレ有 洗面所にドア 洗面化粧台 C A T V		
その他費用	[一時金] 消毒施工料: 17,050円		
入居諸条件	ペット不可 事務所不可 楽器等の使用不可		
保証会社	必須 初回10,000円		
備考			

図面と現況が異なる場合は現況が優先となります。

間取りの「S」はサービスルーム(納戸)です。

情報更新日2026年6月23日

No.10345



国土交通大臣(16)第382号  
一般社団法人 群馬県宅地建物取引業協会  
**YAMADA TRUST 流通高崎店**  
群馬県高崎市江木町1421-2  
TEL:027-331-4540  
E-mail: yf-takasaki@yamadahomes.jp



携帯サイトから物件詳細を閲覧できます!

取引態様	手数料負担の割合	貸主	0%	借主	100%
仲介元付(一般)	手数料配分の割合	元付	0%	客付	100%