

# FOR RENT

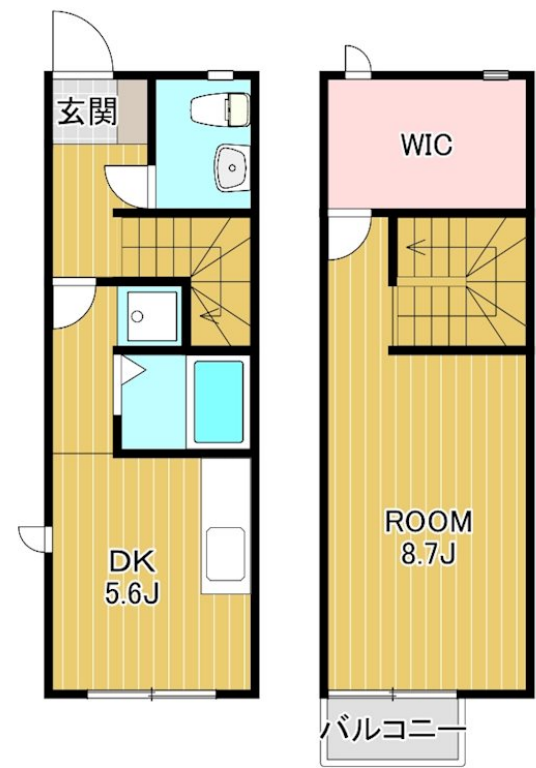
賃料	管理費等
50,000円	3,000円

2F以上,ディンプルキー,メゾネット,角住戸,上階無し,南面バルコニー

【外観】



【間取り図】



間取り	1SDK		
敷金	無	礼金	無
敷引/償却金	-	保証金	-
物件種別	アパート		
建物名・部屋番号	103号室		
物件所在地	群馬県前橋市大友町2丁目4-5		
交通	湘南新宿ライン 新前橋駅 徒歩19分 両毛線 前橋駅 徒歩39分		
間取詳細	DK(5.6畳) 洋室(8.6畳) S(2.4畳)		
構造・規模	軽量鉄骨 2階建 1-2階		
専有面積	42.65㎡	向き	南
築年月	2007年3月	契約期間	2年
損害保険	有 20,000円 24ヶ月	入居時期	即時
駐車場	付(無料) 1台駐車可		
設備	3点給湯,TVインターホン,ウォークインクローゼット,エアコン,ガス給湯,クローゼット,シューズボックス		
その他費用	[一時金] ルームクリーニング代: 55,000円 サポートコール24/2年: 16,500円		
入居諸条件	ペット可		
保証会社	必須 初回賃料総額100%、一年毎1万円		
備考			

図面と現況が異なる場合は現況が優先となります。

間取りの「S」はサービスルーム(納戸)です。

情報更新日2026年6月14日

No.10354



国土交通大臣(16)第382号  
一般社団法人 群馬県宅地建物取引業協会  
**YAMADA TRUST 流通高崎店**  
群馬県高崎市江木町1421-2  
TEL:027-331-4540  
E-mail: yf-takasaki@yamadahomes.jp



携帯サイトから物件詳細を閲覧できます!

取引態様	手数料負担の割合	貸主	0%	借主	100%
仲介元付(一般)	手数料配分の割合	元付	0%	客付	100%